

**Технический паспорт  
Navien Electric Boiler  
06/08/12/15/18/21/24WW**



**KD NAVIER**

## Комплект поставки

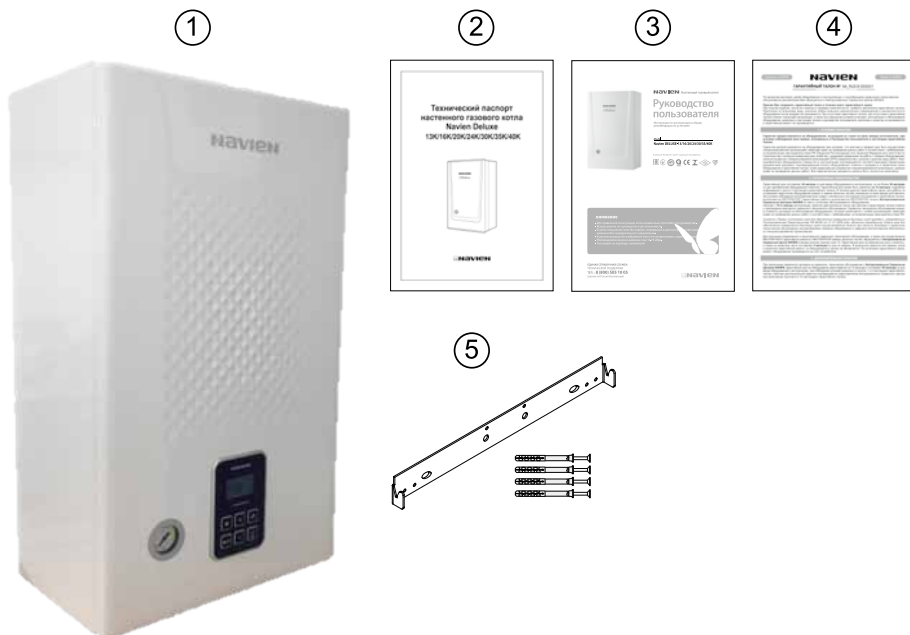
Navien Electric Boiler 06/08/12/15/18/21/24WW

поставляются в собранном виде после функциональных испытаний.

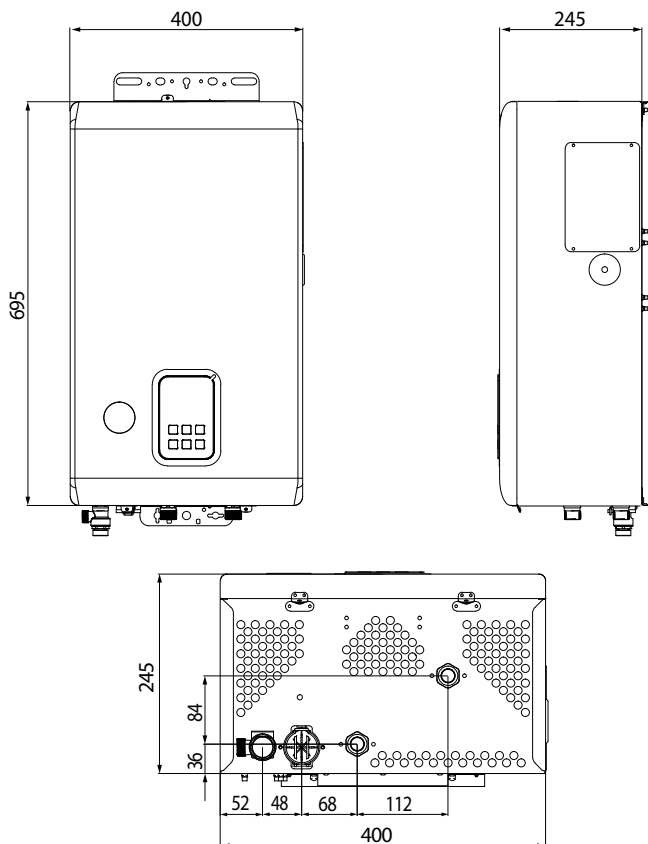
В комплект поставки входят:

1. Котел - 1 шт.
2. Паспорт - 1 шт.
3. Руководство пользователя - 1 шт.
4. Гарантийный талон - 1 шт.
5. Монтажная планка крепления котла - 1 шт.

в комплекте с монтажной планкой крепления котла поставляются:  
- дюбель-гвоздь 6 x 55 - 4 шт.



## Габаритные и присоединительные размеры котлов



### Условия транспортировки и хранения

Транспортирование котлов может осуществляться всеми видами транспорта, в соответствии с правилами, действующими для данного вида транспорта.

При транспортировании должна быть исключена возможность перемещения котлов внутри транспортного средства.

Котлы должны храниться в закрытом помещении, в упаковке предприятия-изготовителя, в условиях, исключающих возможность воздействия прямых солнечных лучей, влаги и резких колебаний температуры. Котёл должен храниться при температуре окружающего воздуха в пределах от  $+1^{\circ}\text{C}$  до  $+40^{\circ}\text{C}$  и относительной влажности воздуха не более 80%.

## Технические характеристики котлов Navien Electric Boiler

Модель	Единицы измер-я	EQN-06 WW	EQN-08 WW	EQN-12 WW	EQN-15 WW	EQN-18 WW	EQN-21 WW	EQN-24 WW
Емкости (нагреватели) отопления	kW	6	8	12	15	18	21	24
Потребляемая мощность	kW	6.2	8.8	12.2	15.2	18.2	21.2	24.2
Источник питания	V	3-фазный 380В, 50Гц, 4-жильный кабель Однофазный, 220В, 50Гц			3-фазный 380В, 50Гц, 4-жильный кабель			
Масса изделия	kg	28		30		32		
Габариты (Ш x В x Д)	[mm]	400 x 695 x 245						
Подсоединение воды	A	20A						
Тип	Type	Герметичный						
Максимальное давление в режиме отопления	bar	3						
Цель использования	-	Для отопления						

**navien**